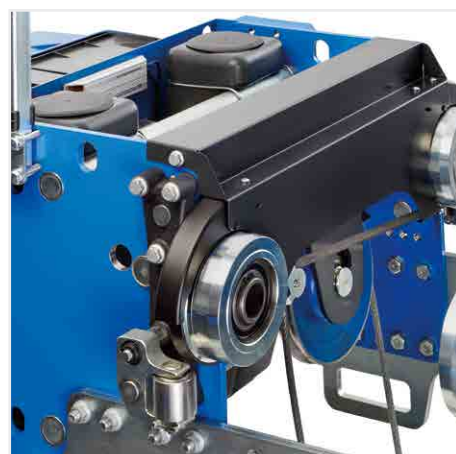
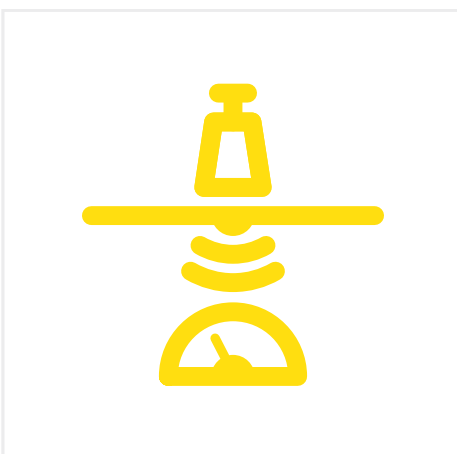
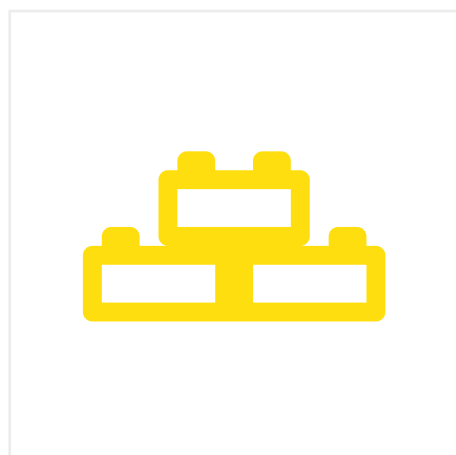


Polipasto de cable modular ABUS

Tecnología inteligente en plena forma

El nuevo polipasto de cable de ABUS destaca por su potencia, su fácil mantenimiento, su seguridad y su confort.
Y sin duda por su moderno diseño. En resumen: fascinante.



ABUS Grúas, S.L.U. - Tel.: 902 239 633 - Fax: 902 239 634 - E-Mail: info@abusgruas.es

Potencia



Medición inductiva de carga



El polipasto de cable ABUS modular GM 1000m cubre un ámbito de carga de hasta 5,0 t; con dos ramales de 1,6 t a 2,5 t y con cuatro ramales de 3,2 t a 5 t. El bastidor del carro se compone de dos paneles laterales atornillados y ensamblados a presión. Esta forma de unión, innovadora y patentada por ABUS, impresiona por su alta precisión y rigidez.



Este moderno polipasto de cable va equipado con un motor accionado por convertidor de frecuencia. El motor de elevación es de cuatro polos con mando por convertidor de frecuencia de serie. La velocidad de elevación se controla sin escalas o simulando conmutación de polos. La velocidad máxima del gancho depende de la carga y en vacío alcanza el doble de la velocidad nominal de elevación. Un sistema patentado de medición inductiva garantiza la medición de la carga incluso con el polipasto parado. El polipasto de cable ABUS tiene un diseño moderno y funcional, con un acabado estilizado de alta calidad.

Confort



Control de la oscilación

El control de la oscilación ABUS aumenta la seguridad y comodidad en el transporte de cargas en zonas sensibles. El control de la oscilación se basa en cálculos matemáticos. Los cálculos incluyen las velocidades de traslación, la aceleración y el retardo del carro, la posición del gancho y la longitud del medio de sujeción de carga. Incluso los operarios que no suelen manejar grúas, podrán transportar cargas con seguridad gracias al control de la oscilación.

Facilidad de mantenimiento

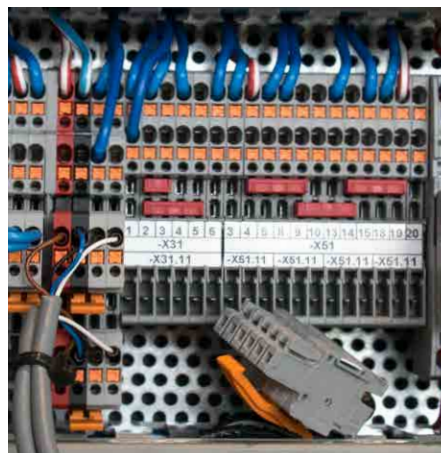


Modularidad y conectividad

La disposición del polipasto de cable puede cambiarse de cuatro ramales (4/1) a dos ramales (2/1) y viceversa. Esto es una ventaja cuando las condiciones de aplicación varían o cuando se desee revender y/o readaptar el polipasto en un futuro. El cambio es sencillo y rápido porque el travesaño de polea de reenvío y el travesaño de punto fijo van montados al bastidor del carro con una fiable unión por pernos; para el cambio no hay más que desmontarlos e invertirlos. El polipasto de cable modular de ABUS viene de serie con rodillos guía ajustables y amortiguados para proteger el ala inferior de la viga de la grúa.



El cómodo mecanismo de apertura simplifica mucho el montaje en la grúa. El armario eléctrico del polipasto de cable también es modular; todos los componentes son enchufables y pueden adquirirse de otros fabricantes de primera calidad en el mercado libre - ¡Una gran ventaja para el servicio técnico!



Seguridad



Características de seguridad

El polipasto de cable modular va equipado de serie con un display matricial LED que muestra distintas informaciones de servicio del mando ABUControl, así como mensajes de estado de distintos componentes de la grúa. Los fallos se detectan con rapidez y facilidad, para su inmediata subsanación. El display LED muestra la información con gran contraste para una fácil lectura.

